

IL CORRIERE DI IMOLA

3 marzo 2008

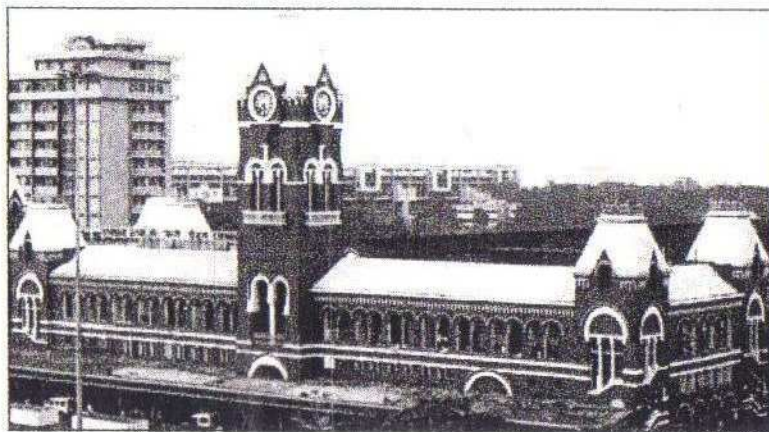
Imprese, un ponte con l'India

La società imolese Ssg ha aperto una sede a Chennai

IMOLA. Dopo la Cina, l'India. L'imolese Ssg sbarca anche a Chennai, la "capitale dell'automobile". Lì un team di professionisti fornirà servizi alle imprese italiane.

Società leader in Europa nell'internazionalizzazione dei processi produttivi verso i mercati asiatici, Ssg ha aperto la sua prima sede in India, a Chennai, la capitale del Tamil, grazie ad una partnership con Mind Resources, azienda italiana specializzata nella progettazione meccanica ed elettronica, già presente da alcuni anni nella regione con una propria struttura. La nuova sede indiana di Ssg si aggiunge alla tre sedi nella Repubblica Popolare Cinese (Shanghai, Hong Kong e Shenzhen), che continuerà comunque a costituire l'area di attività principale della società.

«Proprio l'esperienza acquisita in anni di operatività nella gestione di progetti di *sourcing* aziendale dall'Italia verso la Cina - informa l'azienda con un co-



A sinistra la stazione centrale di Chennai capitale del Tamil e imponente polo di attrazione per le industrie occidentali

A destra Alberto Forchielli presidente della Ssg



municato stampa - ha costituito il presupposto fondamentale per l'apertura della nuova sede a Chennai».

Cina e India, infatti, han-

no molti tratti in comune, soprattutto in campo economico. L'Unione Indiana è la quarta economia, per dimensioni, al mondo e il secondo Paese per numero di

ingegneri e ricercatori su scala globale. Quasi tutti gli indicatori economici (reddito pro-capite, Pil, ecc.), pur essendo lontani dai numeri della Cina, fotografano co-

munque una realtà in forte espansione e in crescita costante, mentre i costi restano decisamente competitivi rispetto al vecchio continente.

«Queste caratteristiche, unite a un governo democratico potenzialmente stabile e all'inglese come lingua ufficiale, fanno dell'India il luogo ideale per pianificare strategie di *outsourcing* produttivo» ha detto Gian Gerardo Aprile, amministratore delegato di Ssg. «Grazie alle competenze acquisite negli anni con la Cina e al nostro partner Mind, saremo in grado entro la fine del 2008 - ha aggiunto Aprile - di fornire assistenza completa alle imprese interessate a sviluppare realtà industriali o commerciali, o a terziarizzare parte della produzione in India e di gestire tutte le fasi del processo, dalla progettazione agli approvvigionamenti, fino alla logistica e naturalmente al controllo della qualità, essenziale per garantire il successo di qualsiasi progetto in Asia».

Fondatore e presidente di Ssg, che ha sede a Imola in via Emilia 34, è Alberto Forchielli, che ha anche creato ed è presidente di Osservatorio Asia.